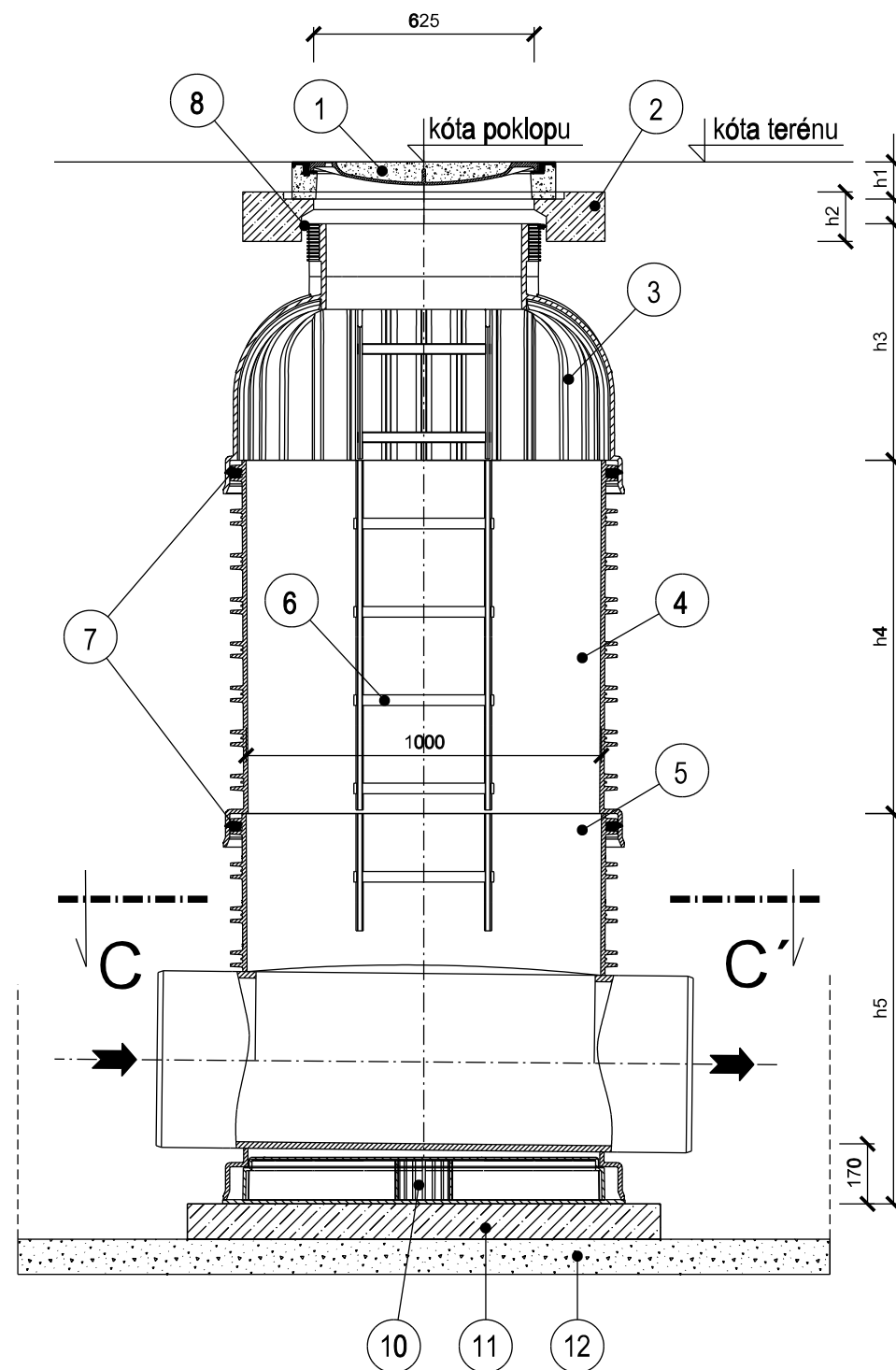
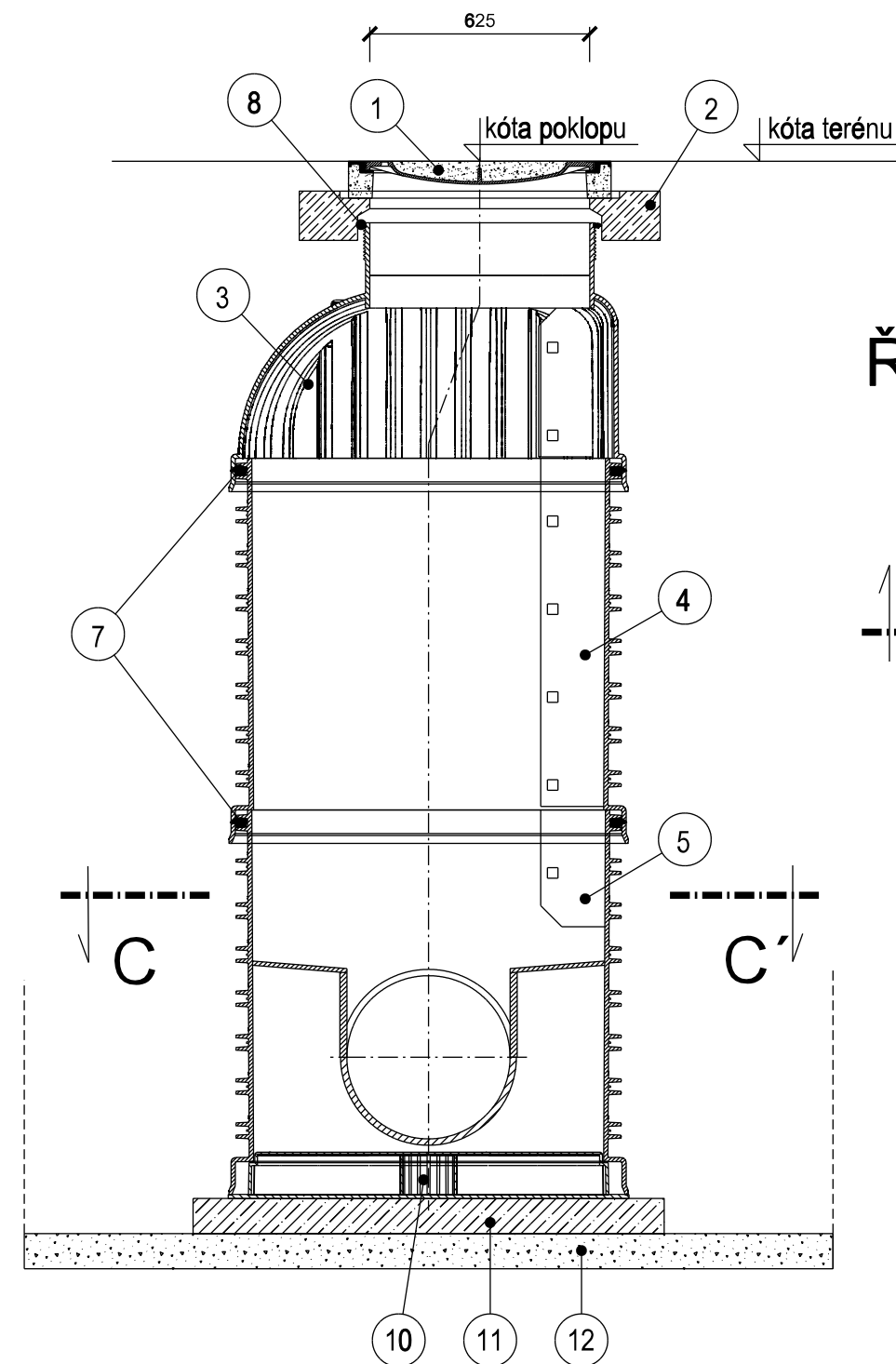


VZOROVÁ REVIZNÍ ŠACHTA DN 1000 - PLAST

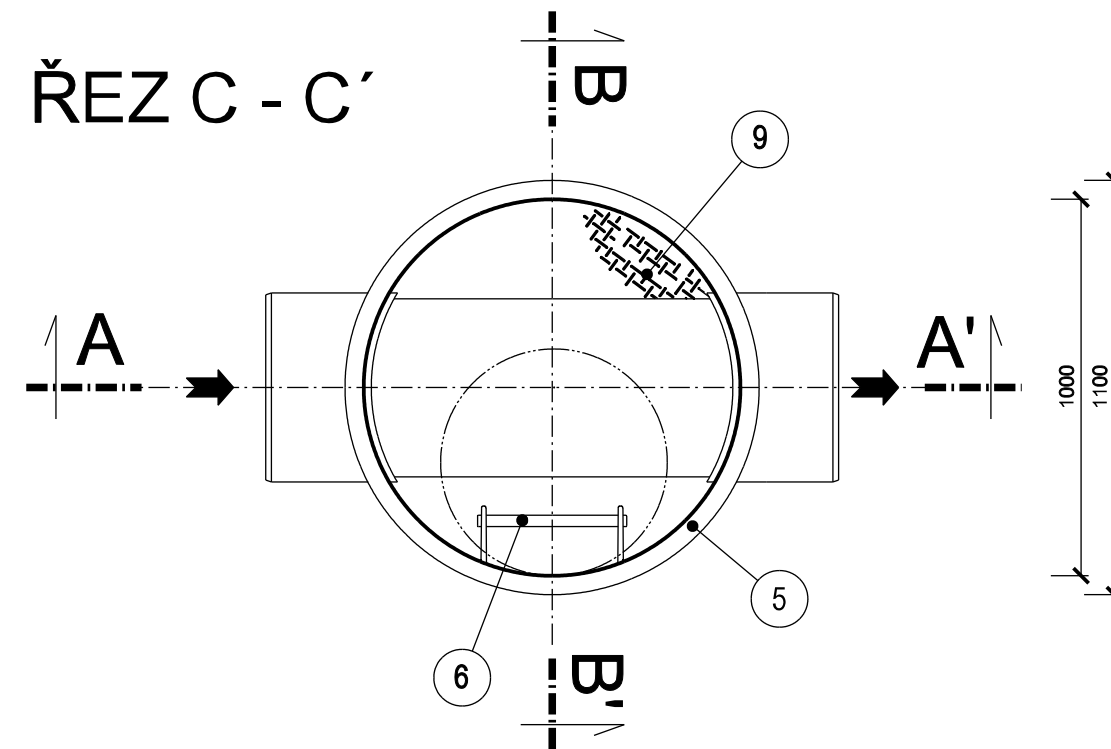
ŘEZ A-A'



ŘEZ B-B'



ŘEZ C - C'




Poznámka:

- Položka č. 3 může být v závislosti na hloubce šachty zkrácena až o 250 mm
- Uložení v nepojížděné ploše - položka 12:
hutněný štěrkopískový podsyp tl. 100 mm
- Uložení v komunikaci - položka 11 + 12:
hutněný štěrkopískový podsyp tl. 100 mm + betonová deska tl. 100 mm
- Všechny spoje budou provedeny vodotěsně
- Pro úpravu napojení lze použít flexibilní hrdla
- Úprava zhlaví šachet v nezpevněných plochách viz výkres D.1.4.10

Legenda:

1. Šachtový poklop DN 625
stavební výška $h_1 = 100\text{ mm}$ (pro tř. D400 uvnitř areálu SŠSŘ)
stavební výška $h_1 = 160\text{ mm}$ (pro tř. D400 vně areálu SŠSŘ)
2. Betonový roznášecí prstenec stavební výšky $h_2 = 140\text{ mm}$
3. Přechodový klenbový kónus, PP, stavební výšky $h_3 = 820\text{ mm}$
4. Skruž DN 1000, PP, stavební výšky $h_4 = 250, 500, 750\text{ a } 1000\text{ mm}$
5. Šachtové dno DN 1000, PP,
stavební výška pro potrubí DN 250 a DN 300: $h_5 = 605\text{ mm}$
stavební výška pro potrubí DN 400 a DN 500: $h_5 = 1105\text{ mm}$
6. Stupadla - sklolaminát (součástí skruží a kónusu)
7. Mezisegmentové těsnění DN 1000
8. Mezisegmentové těsnění DN 600
9. Podesta s protiskluzovou úpravou, PP
10. Sendvičové dno zabezpečující šachtu proti vztlaku spodní vody
11. Podkladní beton C12/15 tl. 100 mm
12. Hutněný štěrkový podsyp tl. 100 mm

-	-		<i>Datum revize</i>
<i>Revize</i>	<i>Popis revize</i>		

	<p>AQUA PROCON s.r.o. Projektová a inženýrská společnost Palackého tř. 12, 612 00 Brno tel.: +420 541 426 011, fax: +420 541 426 012 E-mail: info@aquaprocon.cz www.aquaprocon.cz</p>
---	--

<i>Vedoucí projektu</i>	Ing. Jan Polášek
<i>Vedoucí dílčího projektu</i>	Ing. Vladimír Oppelt
<i>Zodpovědný projektant</i>	Ing. Jana Zahradníková
<i>Vypracoval</i>	Ing. Jana Zahradníková
<i>Kontroloval</i>	Ing. Jan Polášek

<i>Investor</i>	Střední škola stavebních řemesel Brno-Bosonohy
<i>Objednatel</i>	Střední škola stavebních řemesel Brno-Bosonohy

<i>Formát</i>	3A4	<i>Měřítka</i>	1:20	<i>Stupeň</i>	ZD	<i>Datum</i>	10/2016	<i>Zakázkové číslo</i>	1444016-18
---------------	-----	----------------	------	---------------	----	--------------	---------	------------------------	------------

<i>Projekt</i>	<h1 style="margin: 0;">OPRAVA, REKONSTRUKCE VODOVODU A KANALIZACE V AREÁLU ŠKOLY</h1>								
<p>D - Dokumentace objektů a technických a technologických zařízení</p> <p>D.1 - Dokumentace stavebního nebo inženýrského objektu</p> <p>D.1.4 - VZOROVÉ VÝKRESY</p>	<i>Souprava</i>								
<table border="1" style="width: 100%; border-collapse: collapse;"> <tr> <td style="width: 60%; padding: 5px;"> <i>Příloha</i> </td> <td style="width: 40%; padding: 5px;"> <i>Číslo přílohy</i> </td> </tr> <tr> <td style="text-align: center; padding: 10px;"> VZOROVÁ REVIZNÍ ŠACHTA DN 1000 - PLAST </td> <td style="text-align: center; padding: 10px;"> D.1.4.9 </td> </tr> <tr> <td style="padding: 5px;"></td> <td style="padding: 5px;"> <i>Revize</i> </td> </tr> <tr> <td style="padding: 5px;"></td> <td style="text-align: center; padding: 10px;"> 0 </td> </tr> </table>	<i>Příloha</i>	<i>Číslo přílohy</i>	VZOROVÁ REVIZNÍ ŠACHTA DN 1000 - PLAST	D.1.4.9		<i>Revize</i>		0	
<i>Příloha</i>	<i>Číslo přílohy</i>								
VZOROVÁ REVIZNÍ ŠACHTA DN 1000 - PLAST	D.1.4.9								
	<i>Revize</i>								
	0								